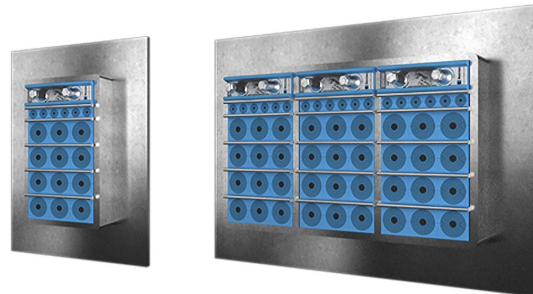




Roxtec SF-genomföring

Kabel- och rör genomföring med flänsad metallram för fastsvetsning i strukturen.

Roxtec SF är en genomföring för kablar och rör. Den finns i olika material, med en öppning och i olika kombinationer med flera öppningar. Genomföringens ram är tillverkad av 10 mm tjock metall och har en fläns som gör det enklare att svetsa fast ramen i ojämna hål. Standardtätningssmodulerna kan anpassas till kablar och rör av olika storlekar och kan användas för att skapa reservkapacitet i genomföringen.



- Enkel att underhålla och inspektera
- Inbyggd reservkapacitet

Produktegenskaper



Brandklassad



Vattentät



Gastät

Konstruktion för installation



Metall

Monteringsätt



Svetsning

Klassningar & certifikat

Brand

- A-KLASS enligt IMO 2010 FTP-kod
- E/EI-klassning enligt EN 45545 E60
- F/T-klassning enligt UL 1479
- Klass H enligt IMO 2010 FTP-kod + HC-brand, belastningskurva
- Jetbrand enligt ISO 22899-1 och OTI 95634

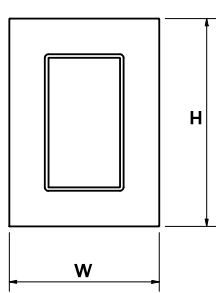
Täthet

- Gas: 2,5 bar (katastrofmässigt)
- Vatten: 4 bar (katastrofmässigt)

Ramdimensioner

mm/kg

Ramvarianterna nedan är ett begränsat urval. Du hittar hela utbudet av ramar och konfigurationer på [roxtec.com](https://www.roxtec.com).

	Titel	Ramöppningar	Packningsutrymme	Yttermått W x H x D	Öppningens mått w x h	Vikt	Art. nr
	SF 6x1 ALU	1	120 x 180	260.5 x 358 x 60	201(+15/-15) x 298(+15/-15)	2.9	SFF6000000131
	SF 6x2 ALU	2	120 x 180	391 x 358 x 60	332(+15/-15) x 298(+15/-15)	4.2	SFF6000000231
	SF 6x3 ALU	3	120 x 180	521.5 x 358 x 60	462(+15/-15) x 298(+15/-15)	6	SFF6000000331
	SF 6x1 PRIMED	1	120 x 180	260.5 x 358 x 60	201(+15/-15) x 298(+15/-15)	7.6	SFF6000000112
	SF 6x2 PRIMED	2	120 x 180	391 x 358 x 60	332(+15/-15) x 298(+15/-15)	12	SFF6000000212
	SF 6x3 PRIMED	3	120 x 180	521.5 x 358 x 60	462(+15/-15) x 298(+15/-15)	16.4	SFF6000000312
	SF 6x1 AISI316	1	120 x 180	260.5 x 358 x 60	201(+15/-15) x 298(+15/-15)	8.2	SFF6000000121
	SF 6x2 AISI316	2	120 x 180	391 x 358 x 60	332(+15/-15) x 298(+15/-15)	12.2	SFF6000000221
	SF 6x3 AISI316	3	120 x 180	521.5 x 358 x 60	462(+15/-15) x 298(+15/-15)	16.6	SFF6000000321



Information om tätningsskomponenter

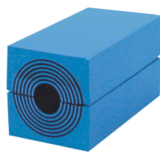
Tätningsskomponenter



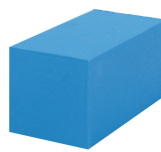
smörjmedel



Wedge och Wedgekit



RM-modul med
Multidiameter™



RM solid
kompensationsmodul



stagbricka



hållarverktyg



svetsverktyg



tätningsskit

Detaljerad information finns på [roxtec.com](https://www.roxtec.com).

The product information provided by Roxtec does not release the purchaser of the Roxtec system, or part thereof, from the obligation to independently determine the suitability of the products for the intended process, installation and/or use.

Roxtec gives no guarantee for the Roxtec system or any part thereof and assumes no liability for any loss or damage whatsoever, whether direct, indirect, consequential, loss of profit or otherwise, occurred or caused by the Roxtec systems or installations containing components not manufactured by an authorized manufacturer and/or occurred or caused by the use of the Roxtec system in a manner or for an application other than for which the Roxtec system was designed or intended.

Roxtec expressly excludes any implied warranties of merchantability and fitness for a particular purpose and all other express or implied representations and warranties provided by statute or common law. User determines suitability of the Roxtec system for intended use and assumes all risk and liability in connection therewith. In no event shall Roxtec be liable for indirect, consequential, punitive, special, exemplary or incidental damages or losses.

The Roxtec products are offered and sold in accordance with the conditions of the Roxtec General Terms of Sales. The latest version of the Roxtec General Terms of Sales can be downloaded from <https://www.roxtec.com/en/about-us/about-roxtec/general-terms-of-sales/>

We reserve the right to make changes to the product and technical information without further notice. Any errors in print or entry are no claims for indemnity. The content of this publication is the property of Roxtec International AB and is protected by copyright.

This document was generated on: 2024-04-11